



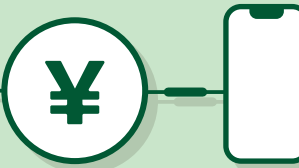
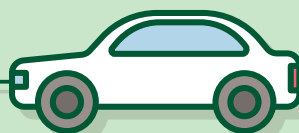
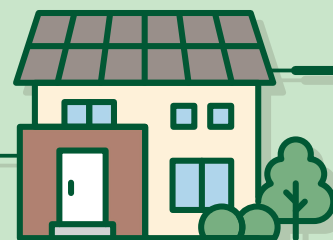
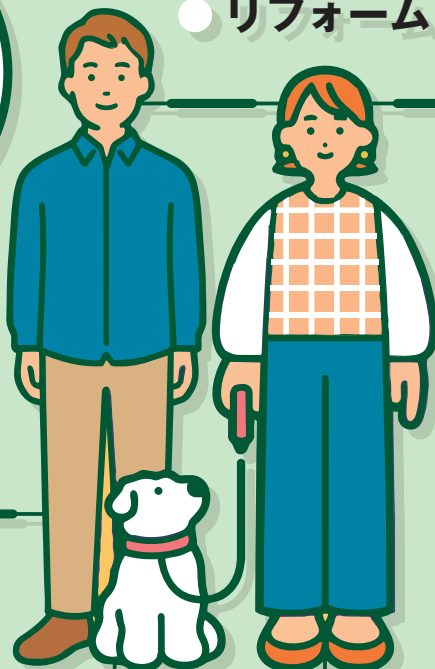
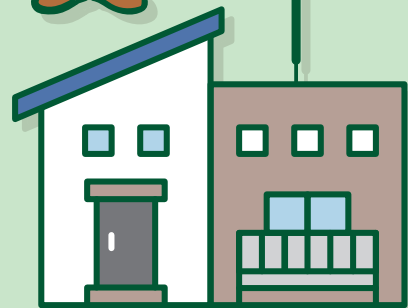
「かなえる」の、その先まで。ずっと寄り添うJAの住宅ローン。

JA住宅ローン



2026年
7月1日水
▼
9月30日水

- 新築
- 他の金融機関からの借換
- リフォーム



変動金利
年 **0.95%**

お申込時の店頭金利 年3.375%から年▲2.425%

全期間店頭金利から

年 **2.425%引下げ**

10年 固定金利
年 **3.420%**

お申込時の店頭金利 年5.850%から年▲2.430%

当初固定期間終了後

金利引下げ適用条件を満たす方は当初固定期間終了後も、完済時までの全期間にわたりその時点の店頭金利から

最大 **年1.40%引下げ**

当初固定期間終了後は、JAとの下記のお取引に応じて、金利引下げいたします。

ご利用条件

以下の項目をご利用中
またはご利用いただける方



給与振込



JAカード



JAバンクアプリプラス

※左記項目のうち「給与振込」、「JAカード」もしくは「給与振込」、「アプリ」の2項目の場合

変動金利: 全期間店頭金利から年2.000%引下げ(年1.375%)

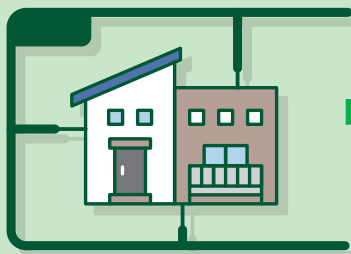
※左記項目のうち、いずれか1項目の場合

10年固定金利: 3.470%

※その他項目について詳しくは、JA窓口にお問い合わせください。

注意

- 表示されている金利は、お取扱い期間中にお申込みいただき、その後6か月以内にお借入れいただいた場合に適用される金利です。
- 金利は、金融情勢等の変化により見直しさせていただく場合があります。
- 選択される団体信用生命共済(保険)の種類によりお借入利率にJA所定の利率が加算されますので、実際の加算利率はJA窓口・店頭設置の説明書等でご確認ください。
- その他ご注意事項は裏面に記載してあります。



JA住宅ローン



2026年 7月1日(水) ▶ 9月30日(水)

| | 住宅ローン | リフォームローン |
|--------------|--|--|
| お使用みち | 住宅の新築・購入(土地のみも含む)・建て替え・リフォーム・中古住宅の購入・他金融機関住宅ローンの借換え 上記の借入とあわせて他金融機関等から借入中の目的型ローン等の残債務の借換え(「おまとめ住宅ローン対応」) | 住宅の増改築・改装・補修資金 |
| お借入期間 | 3年以上50年以内 ※他金融機関住宅ローンの借換えの場合は、現在お借入中の住宅ローンの残存期間内 | 1年以上20年以内 |
| お借入額 | 10万円以上20,000万円以内(所要金額の範囲内) おまとめ住宅ローン対応を行う場合、借換対象とする目的型ローン等の加算上限額は、700万円以内とします。 | 10万円以上1,500万円以内(所要金額の範囲内) |
| お借入利率 | 【固定金利】ご選択いただいた固定金利期間中のお借入利率は変動しません。お申出により固定金利期間終了時に、再度、その時点のJA所定の固定金利の特約を設定することができます。お申出がない場合には、「変動金利型」に切り替えとなります。お選びいただける固定金利期間は、お借入残存期間によって制限される場合があります。 【変動金利】変動金利ご利用中は年2回金利を見直しします。 | |
| ご返済方法 | 元利均等または元金均等毎月返済とし、特定月増額返済も併用できます。増額返済の割合はお借入額の50%以内です。 | 元利均等毎月返済とし、特定月増額返済も併用できます。増額返済の割合はお借入額の50%以内です。 |
| 担保 | お借入対象物件に原則として第1順位の抵当権を設定登記させていただきます(建物を建築される場合については、土地も担保として差し入れていただきます)。担保物件については、火災共済(保険)にご加入いただき、その共済(保険)金請求権に質権を設定させていただきます場合があります。 | 不要 |
| 保証 | JA所定の保証機関の保証をご利用いただけます。 | |
| 保証料 | 原則として、一括前払方式となります。借入条件や保証会社によって保証料は異なります。 群馬県農業信用基金協会をご利用の場合(一括前払方式) 保証料率 年0.065%~年0.2%(別途一律保証料3万円(非課税)がかかります) | 原則として、一括前払方式となります。借入条件や保証会社によって保証料は異なります。 群馬県農業信用基金協会をご利用の場合(一括前払方式) 保証料率 年0.5%(別途一律保証料保証金額の0.2%(非課税)がかかります) |
| 団体信用生命共済(保険) | 団体信用生命共済(保険)にご加入していただきます。 | 借入期間が10年を超える場合は、団体信用生命共済(保険)にご加入していただきます。また、借入期間が10年以内の場合についても、ご希望によりご加入いただけます。 |

※上記商品概要は、2026年7月1日現在のものであり、変更となる場合があります。

ご注意

- 表示されている金利は、お取扱期間中にお申込みいただき、その後6か月以内にお借入れいただいた場合に適用される金利です。
- お借入金利は「お申込時」または「お借入時」のいずれか低い金利を適用します。ただし、当初から変動金利をご選択された場合には、お借入時の金利が適用されます。
- 金利は金融情勢等の変化により見直しさせていただきます場合があります。
- ご返済の滞りが発生した場合には、金利引下げの適用を中止し、その時点の店頭金利に引き上げさせていただきます場合があります。
- 金利などのご融資条件は各JAによって異なりますので、実際の適用金利は各JAにお尋ねください。
- 住宅ローン借入に伴う事務手数料(最大55,000円:税込)が必要となる場合があります。住宅ローンご利用中に、繰上返済を行う場合や返済条件を変更する場合は、所定の手数料(最大33,000円:税込)が必要となる場合があります。
- ローンのご利用は、JA所定の資格・要件を満たす方に限らせていただきます。審査の結果、ご希望に添えない場合もございますのでご了承ください。
- ローン商品の詳しい内容は、店頭にて説明書をご用意しております。店頭にて返済額の試算を承っております。
- 本とくとくプランは、既にお借入中のJA住宅ローンのお借換えには利用できません。詳しくはJAにお問い合わせください。

「JAとのお取引はこれから」というお客さまもお気軽にお問い合わせ・ご相談ください(ご利用に関しては、組合員加入のための出資が必要となります)。